



CLOUD.NL & SMART STYLE OFFICE

Sacha Vekeman | Kees Paardekam



Private Cloud Agenda

Zenith Infotech

- SmartStyle Office
- MKB focus en resellers
- Data Center status

Cloud.nl

- Project IW Brabant-Zeeland
- Volgende stappen
- Over Cloud.nl





What is SmartStyle Office?

Virtualisation | All-in-One | Solution

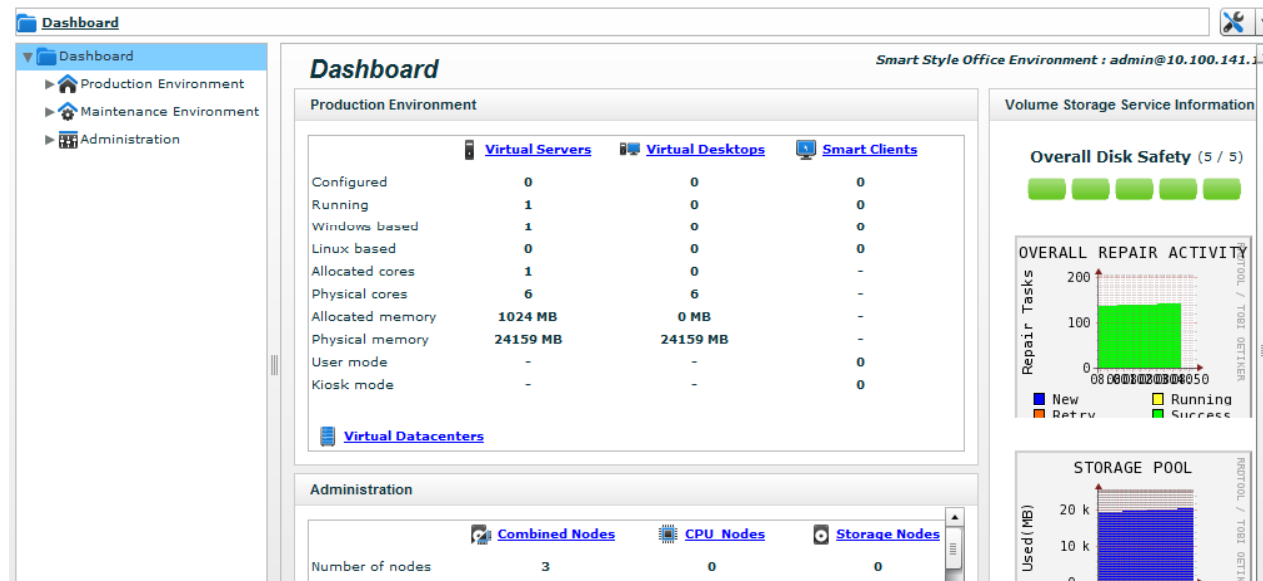


SmartStyle Office is a **virtualisation**
turnkey solution with tightly
integrated software and
hardware to increase
the IT capacity and productivity
of **SMBs** and **corporates**





The simple and **intuitive design** allows you to **create** virtual servers and desktops from the moment you **plug** it in





The **pre-configured** networking and **storage** setup fits into nearly **all IT environments**, ranging

from **small business, corporate to data centre environments**



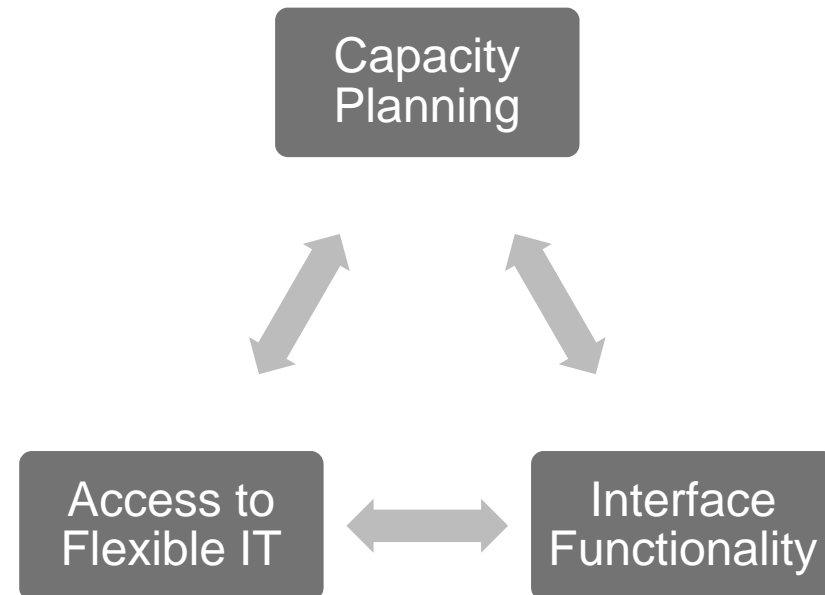
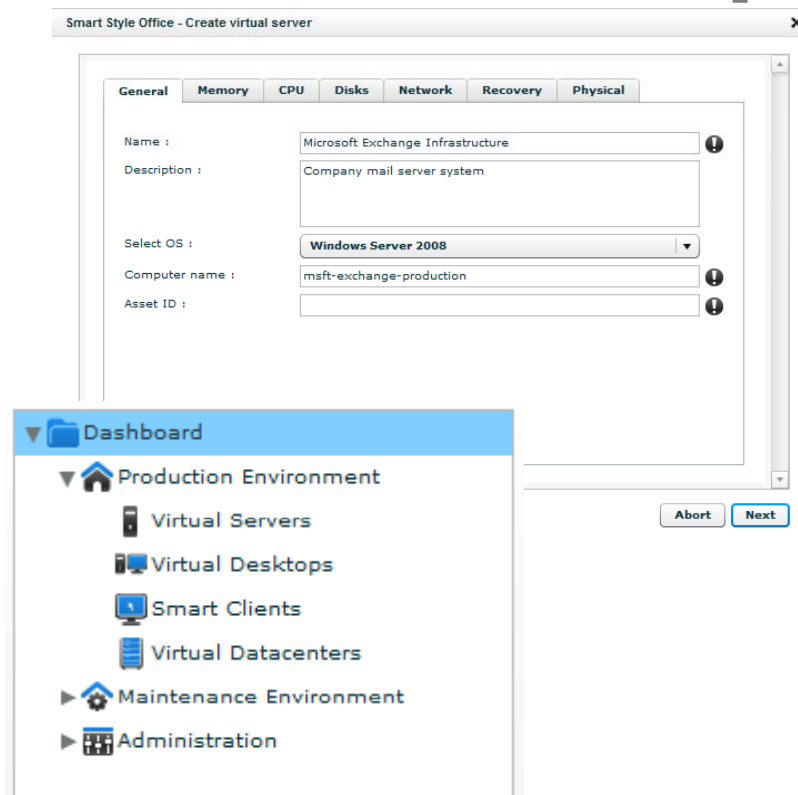


What does **SmartStyle** Office do?

Create | Manage | Monitor



Create virtual servers, virtual desktops and smart clients





Manage IT environments

Dashboard

- Production Environment
- Maintenance Environment
- Administration

Commands

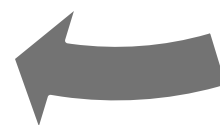
- Refresh
- Stop
- Pause
- Reboot
- Backup
- Restore
- Start remote connection
- Snapshot
- Clone
- Edit
- Remove
- Move
- Refresh machine status

Capacity

Storage



Control



Security

Commands

- Refresh
- + Add data disk
- + Add temp disk
- + Add unattached disk

Volume Storage Service Information

Overall Disk Safety (5 / 5)

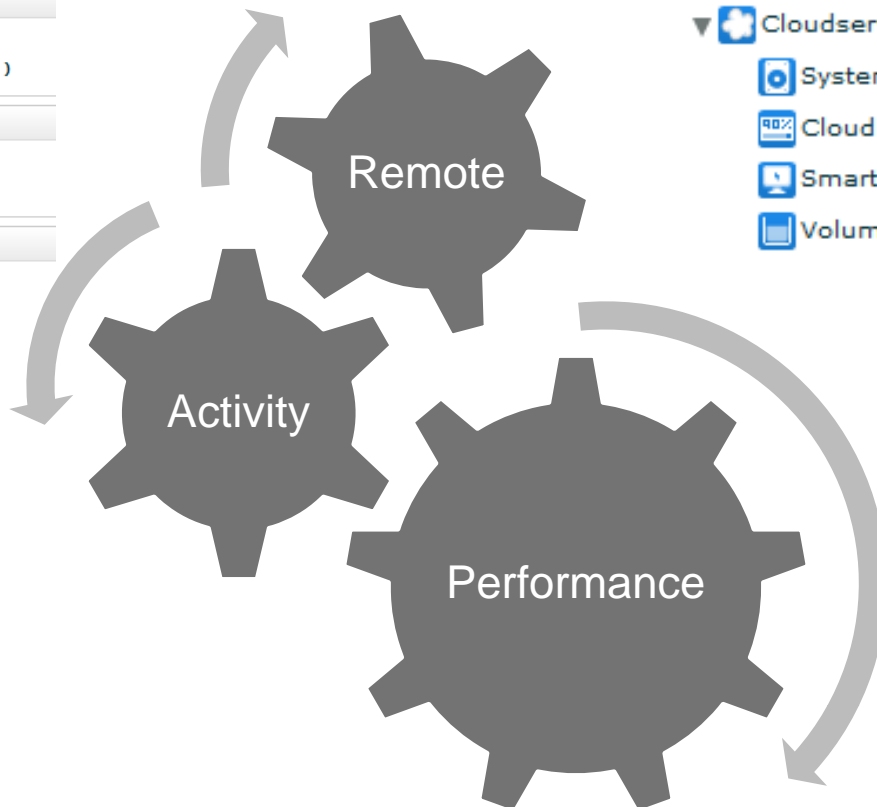


Monitor IT activity and performance

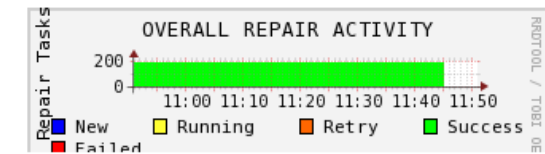
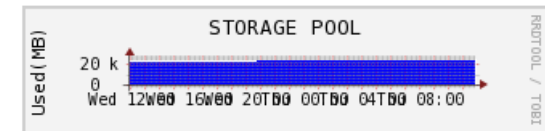
Memory on host	
Memory used	0 % (of 0 MB)

CPU on host	
CPU used	0 %

Network usage	
Current Out	0 MB
Average Out	0 MB/s
Current In	0 MB
Average In	0 MB/s



- Cloudservices
 - SystemNAS service
 - Cloud Installation service
 - Smart Client Boot service
 - Volume Storage service





Value Proposition SmartStyle Office

**Primary
Requirements**

Downtime | Data Loss | Performance



Home Nieuws Cursussen Opleidingen Aanmelden Contact

Regio nieuws

Bedrijfsleider Jan-Willem Schmid: 15 ...
[Lees meer >](#)

Directieteam: Klaar voor de toekomst
[Lees meer >](#)

Landelijk nieuws

InstallatieWerk en Kenteq voorzien be... [Lees meer >](#)

Opleidingsbedrijf InstallatieWerk
Brabant-Zeeland

Direct online aanmelden

Directieteam: Klaar voor de toekomst

publicatie datum: do 29 apr 2010

Toen begin 2009 InstallatieWerk Brabant-Zeeland officieel van start ging, kwam er aan de 'oude' ROI's en Elektrowerk Brabant een eind. De nieuwe organisatie kent sindsdien twee werkmaatschappijen met (hoofd)vestigingen in Tilburg en Bergen op Zoom. De beide directeuren, resp. Cees van Nispen (59) en Piet van Puijenbroek (60), zien hun gezamenlijke missie met vertrouwen tegemoet. "Fuseren is niet vrijblijvend. Je moet er echt iets van willen maken", zegt Piet van Puijenbroek. Cees van Nispen: "Je moet omschakelen van ons-denken naar wij-denken. Dit is niet altijd even gemakkelijk, maar wel de enige manier om tastbaar resultaat te genereren!"

Eén loket

"Als opleidingsbedrijf zijn we voortdurend gericht op een zo goed mogelijke match tussen bedrijfsleven en leerlingen. De fusie draagt daar aan bij, omdat daarmee verschillende mogelijkheden verkrijgbaar zijn. Als je voor kwaliteit gaat en dit in de toekomst optimaal wilt garanderen, is bundeling van krachten vereist", aldus Piet van

Werven en opleiden samen met Opleidingsbedrijf InstallatieWerk

EERSTE KLANT IN NEDERLAND

IW BRABANT-ZEELAND



IT BEHOEFTE

- **Exact Software voor financieel beheer**
- **Microsoft Exchange voor 55 gebruikers**
- **Active Directory & Data Server op SQL**
- **Toegang via Terminal Server**

Objectief #1 Downtime minimaliseren



■ Objectieven IW Brabant-Zeeland

- Salaris verwerking
- Payroll beschikbaarheid
- Geen downtime tijdens migratie

■ Resultaat

- 8 node configuratie
- Ractivity controller
- Bitspread storage



Objectief #2 Data loss vermijden



■ Objectieven IW Brabant-Zeeland

- Backup technology
- Off site replicatie
- Snapshots

■ Resultaat

- Migratie downtime was enkel in het weekend
- Maintenance buiten kantooruren
- Testen van de mirrorcloud

Objectief #3 Maximale performance



■ Objectieven IW Brabant-Zeeland

- Uitbreiding van 4 node configuratie naar 8 nodes (phase 1)
- Testen van 12 node uitbreiding (phase 2)
- Eerste Europese installatie

■ Resultaat

- Facturatie verwerking van 4 naar 2 minuten
- Salaris verwerking van 90 minuten naar 40 minuten



Value Proposition SmartStyle Office

**Secondary
Requirements**

Backup | Monitoring | Maintenance

Secondary Requirements



■ Backup

- System Backups via Snapshots
- Machine Backups via MirrorCloud

■ Monitoring

- First line via Cloud.nl
- Ticket handling via Mumbai
- Engineering support vanuit Gent, België

■ Maintenance

- Hardware warranty – node wissel
- Automatische maintenance buiten kantooruren (bijv. scrubbing)
- Dagroutine via manuele controle
- SLA via Cloud.nl

Kosten vergelijk



- **Dedicated hardware vs private cloud**
- **Public cloud vs private cloud**
- **VMware vs SSO**

Delivery



Hou rekening met:

- Project Management: migratie en oplevering
- System Management: onderhoud en monitoring
- Database & Application: upgrades en functionaliteit

Getting Started in three steps



- **Levering via Zenith Infotech**
- **Phase 1 Voorinstallatie & configuratie via Cloud.nl**
- **Phase 2 Implementatie en migratie via Cloud.nl**
- **Phase 3 Monitoring en maintenance via Cloud.nl**

Over Cloud.nl



Cloud.nl specialist in hosting, infrastructuur outsourcing en cloud oplossingen heeft 15 jaar ervaring in de automatisering.

Via cloud.nl wordt infrastructuur, software applicaties en ICT diensten als abonnement afgenomen.

U kunt eenvoudig en flexibel diensten afnemen. De capaciteit van de aangeboden diensten groeit met het bedrijf mee.



- **Aanwezig**
- Kees Paardekam
- Bas Kooijman

- **cloud.nl**
Het Poortgebouw
Beech Avenue 54-80
1119 PW Amsterdam

Tel 020 2622238
info@cloud.nl
www.cloud.nl



Cloud.nl is vandaag aanwezig op Zenith Infotech stand

- Kees Paardekam
- Bas Kooijman

cloud.nl

Het Poortgebouw
Beech Avenue 54-80
1119 PW Amsterdam

www.cloud.nl